

# COMMUNIQUÉ DE PRESSE



**BERGMANN : nouveau pick-up à cames « ActiveLoad 2 » :  
davantage de performance, une plus grande stabilité, un flux  
de matière optimisé**

27 novembre 2025

Avec le nouveau pick-up à cames **ActiveLoad 2**, BERGMANN présente un perfectionnement pratique pour une utilisation moderne des autochargeuses. L'objectif de ce développement a été d'accroître davantage la stabilité et la performance tout en configurant le flux de matière de façon plus efficace.

Six rangées de dents assurent sur l'ActiveLoad 2 une performance de ramassage de foin maximum, en toute propreté, en douceur et sans pertes. Avec des largeurs de travail de 1 940 mm, 2 050 mm et 2 270 mm l'ActiveLoad 2 est optimalement accordé avec les autochargeuses BERGMANN des séries **REPEX, CAREX et SHUTTLE**.

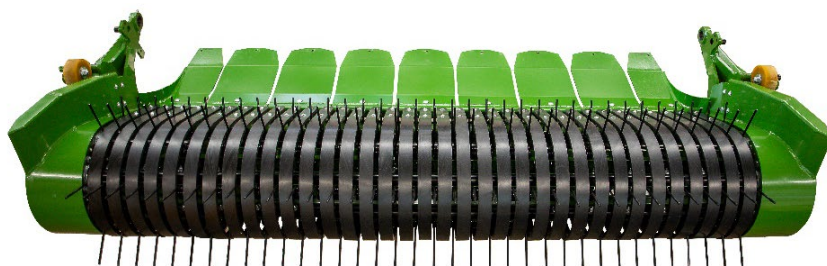


Photo : le nouveau pick-up à cames **ActiveLoad 2** de BERGMANN

## **Racleurs en plastique : silencieux, à faible usure, faciles d'entretien**

Les nouveaux racleurs en plastique utilisés assurent un flux de matière amélioré autant **que des émissions de bruit minimisées**. Ils sont particulièrement **résistants à l'usure, flexibles** et permettent un changement rapide des dents à double ressort, ce qui en facilite nettement l'entretien et la réparation.

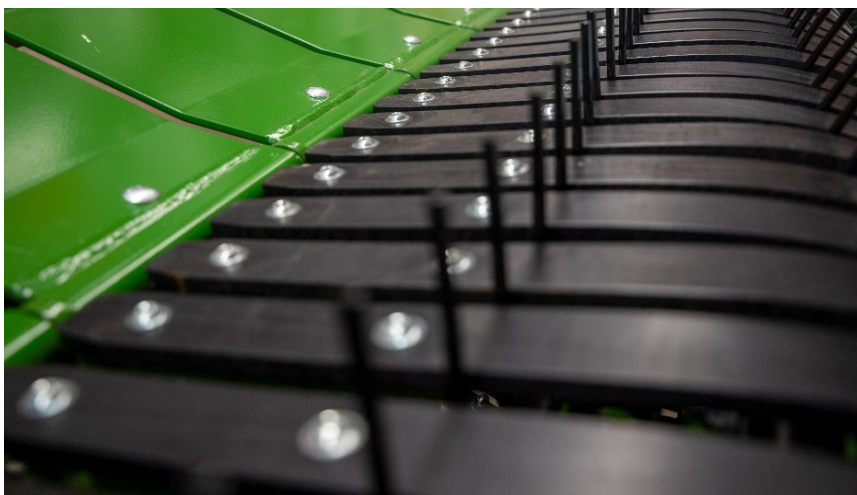


Photo : les nouveaux racleurs en plastique - silencieux, à faible usure, faciles d'entretien

### **Des dents à double ressort renforcées pour les sollicitations extrêmes**

D'un **diamètre agrandi de 20 pour cent** par rapport au modèle précédent, les dents à double ressort offrent **une robustesse et une longévité nettement plus élevées**, même en conditions d'utilisation extrêmes. Le rapport optimisé entre les dents et les racleurs crée une plus grande marge de dégagement tout en accroissant la tranquillité du fonctionnement et la longévité.

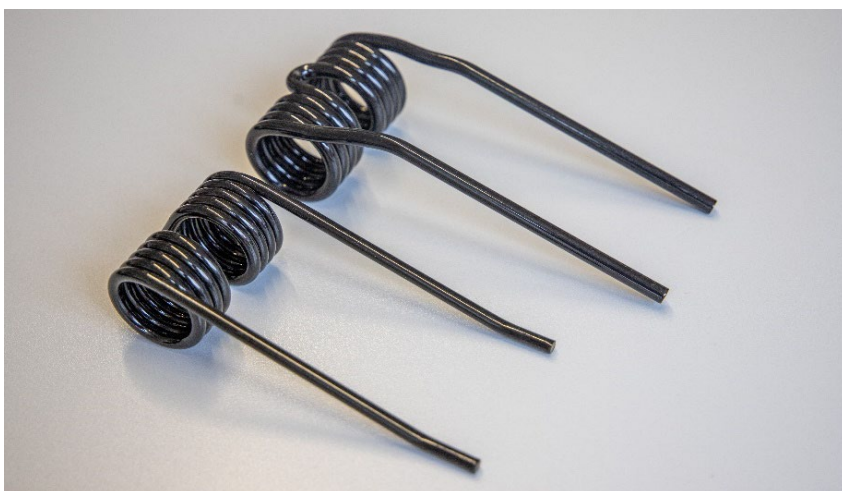


Photo : dents à double ressort avec diamètre agrandi de 20 pour cent

### **Porte-dents triple palier, sans maintenance et robuste**

Un autre point fort est le **porte-dents triple palier** doté de roulement à billes de haute qualité, qui travaille fiablement, même sous haute sollicitation.

Les porte-dents se retirent entièrement, pour **des travaux d'entretien particulièrement facilités**. À cet effet les racleurs en plastique se rabattent flexiblement vers l'avant après le desserrage des vis supérieures.

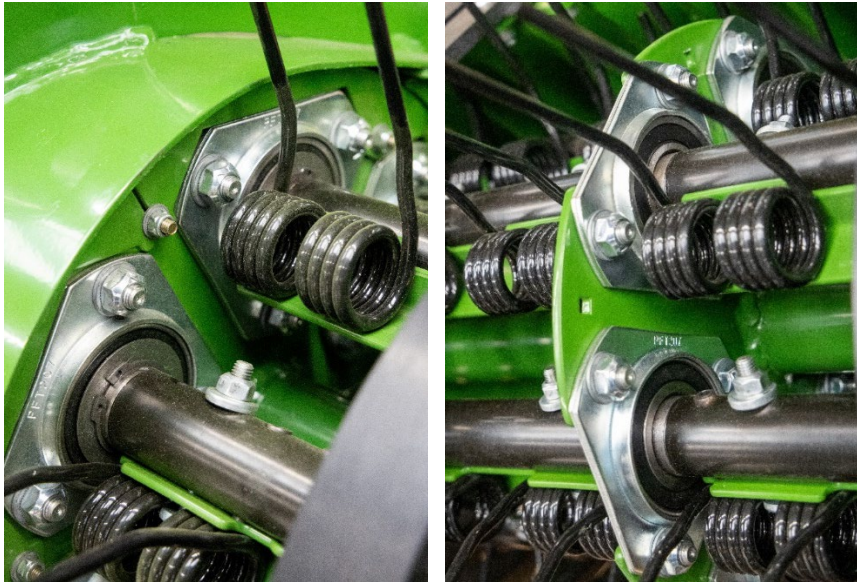


Photo : porte-dents triple palier sans maintenance

### **De grands galets de roulement pour une longévité maximum**

Les six porte-dents sont commandés fiablement et uniformément par un chemin de came à faible usure pour permettre un ramassage du fourrage à haut débit.

Les nouveaux galets de roulement de haute qualité avec des **diamètres extérieur et intérieur agrandis respectivement de 30 et 33 pour cent et qui sont plus large de 31 pour cent** réduisent grandement la vitesse de roulement tout en **accroissant nettement la stabilité**.

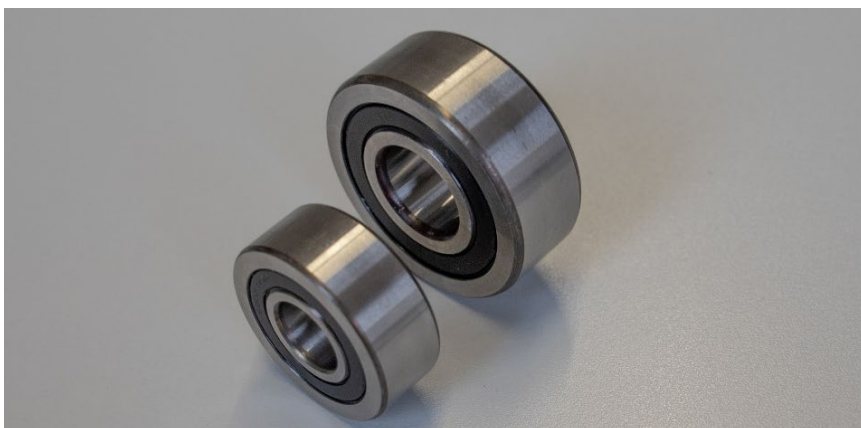


Photo : les nouveaux grands galets de roulement accroissent la stabilité

### **Entretien rapide, grâce à une solution sophistiquée**

Une **ouverture d'entretien** généreuse immédiatement au niveau du chemin de came permet un **accès optimal aux galets de roulement** pour en faciliter l'échange sans avoir à démonter l'ensemble de l'unité de porte-dents. De plus, elle permet un excellent contrôle visuel du chemin de came.

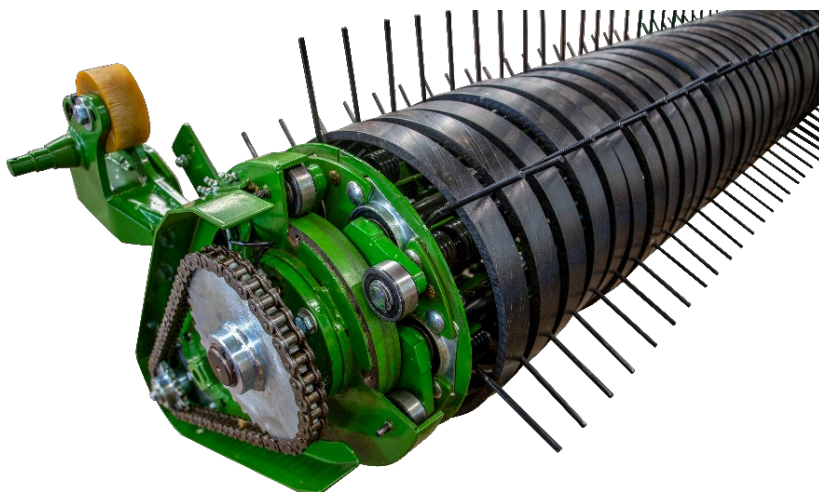


Photo : accès direct aux galets de roulement

### **Un flux de matière optimisé**

Pour un précompactage amélioré et une **transmission optimisée du fourrage au rotor**, le pick-up est équipé d'une nouvelle suspension pour les doubles rouleaux répartiteurs avec peigne de guidage couplé.

La suspension et les points d'appui sont dimensionnés de sorte à garantir un **flux de matière impeccable** et continu, sans dépôts ou bourrages du produit récolté.



La transmission uniforme du produit récolté au rotor permet une utilisation optimale de la capacité de l'autochargeuse BERGMANN.



Photo : flux de matière impeccable, grâce à la nouvelle suspension des rouleaux répartiteurs

### Parfaite adaptation au sol

Le pick-up ActiveLoad 2 est équipé de série d'une suspension oscillante et de roues de jauge suiveuses pour un **parfait suivi du sol**. Cela assure un **ramassage impeccable du fourrage, même sur les terrains accidentés**.



Photo : ramassage impeccable du fourrage, grâce au pick-up oscillant

Pour une pression d'appui uniforme du pick-up, une décharge du pick-up mécanique ou hydraulique est disponible en option.

La **décharge de pick-up mécanique** séduit particulièrement par sa **réactivité rapide** à tout contour de sol. Des vitesses de déplacement plus élevées sont ainsi possibles sans relevage du pick-up. Cela garantit également une **parfaite homogénéité du ramassage lors de déplacements rapides** sur un sol inégal, ce qui est essentiel pour obtenir un **fourrage propre et de haute qualité**.



Photo : pression d'appui uniforme, grâce à la décharge mécanique du pick-up

### **Vitesse adaptée**

Grâce à l'entraînement hydraulique, la **vitesse du pick-up** peut être réglée **indépendamment du régime du moteur** (vitesse de l'arbre de prise de force) du tracteur. En fonction des conditions d'utilisation, le conducteur peut ainsi varier la vitesse du Pick-Up.

Comprise de série, **la régulation de la vitesse en fonction de la vitesse de déplacement** du pick-up assure un **ramassage et une amenée au rotor continus du fourrage**. Elle soulage ainsi le conducteur, lui permettant de travailler sans fatigue durant de longues journées. Suivant les conditions d'utilisation, le conducteur peut activer ou désactiver la régulation de la vitesse.

De plus, l'entraînement hydraulique permet une **course d'oscillation nettement augmentée** en comparaison à un pick-up à entraînement mécanique, assurant ainsi une meilleure adaptation

au contour du sol autant qu'un **ramassage du fourrage en toute propreté**.

### **Convient à tous les types d'exploitations agricoles**

BERGMANN est le seul constructeur à proposer un pick-up avec ou sans cames pour les autochargeuses. L'utilisateur peut ainsi décider quel pick-up convient le mieux à ses conditions d'utilisation.

Une série zéro du pick-up ActiveLoad 2 sera déployée lors de la saison 2026.

La marque **BERGMANN** sera présente à AGRIBEX 2025 sur le stand de **PACKO AGRI**, Hall 4, stand 4206.

La société **Ludwig Bergmann GmbH** est une entreprise familiale de taille moyenne gérée par la troisième génération. Avec une expérience de plus de 125 ans dans la construction de machines et de véhicules agricoles, elle est l'un des grands fabricants et fournisseurs de systèmes d'ingénierie dédiés aux exploitants et entrepreneurs agricoles professionnels.

Cette vaste expérience alliée à une technologie contemporaine innovante compte parmi ses principaux atouts. L'orientation permanente sur les exigences et les souhaits des clients, l'adaptation à l'évolution des impératifs techniques, le développement et le perfectionnement continus des produits et enfin un sens aigu des besoins du client ont fait de BERGMANN un partenaire agricole de confiance à l'échelle internationale. Avec une vaste gamme de produits composée d'**épandeurs de fumier, épandeurs universels, autochargeuses, remorques de transport d'ensilage, châssis modulaires, transbordeurs, transbordeurs de betteraves et caisses pour automoteurs**, l'entreprise propose des solutions économiques et adaptées à la pratique.

### **Contact :**

#### **Packo NV**

Sébastien Pekel  
Product & Service Manager  
Mobile +32 (0)476 49 00 15  
E-mail [sebastien.pekel@packo.be](mailto:sebastien.pekel@packo.be)

Cédric Berckmans  
Product Specialist  
Mobile +32 (0)471 07 41 76  
E-mail [cedric.berckmans@packo.be](mailto:cedric.berckmans@packo.be)

Internet: [www.packo.be](http://www.packo.be)

**En cas de reproduction, merci de nous transmettre un exemplaire pour notre documentation**